

LEGENDA

CATEGORIA DI SOTTOSUOLO PREVALENTE

- Tipo A - Formazioni litoidi o suoli omogenei molto rigidi
- Tipo B - Depositi di sabbie o ghiaie molto addensate o a consistenza
- Tipo C - Depositi di sabbie e ghiaie mediamente addensate o a consistenza
- Tipo D - Depositi di terreni granulari da sciolti a poco addensati o a mediamente consistenti
- Tipo E - Profili di terreno costituiti da strati superficiali a consistenza
- Tipo F - Depositi costituiti da, o che includono, uno strato di argille/limi di bassa consistenza, con elevato contenuto in
- Tipo S2 - Depositi di terreni soggetti a liquefazione

INSTABILITÀ GRAVITATIVE

- Aree con movimenti gravitativi attivi (fonte prevalente)
 - Aree con movimenti gravitativi quiescenti (fonte escavata)
 - Aree potenzialmente franose in condizioni sismiche
- *Analisi pseudostatica secondo Wilson et al., 1979 (in ISSMGE-TC4: Manual)

AMPLIFICAZIONI LITOLOGICHE E TOPOGRAFICHE

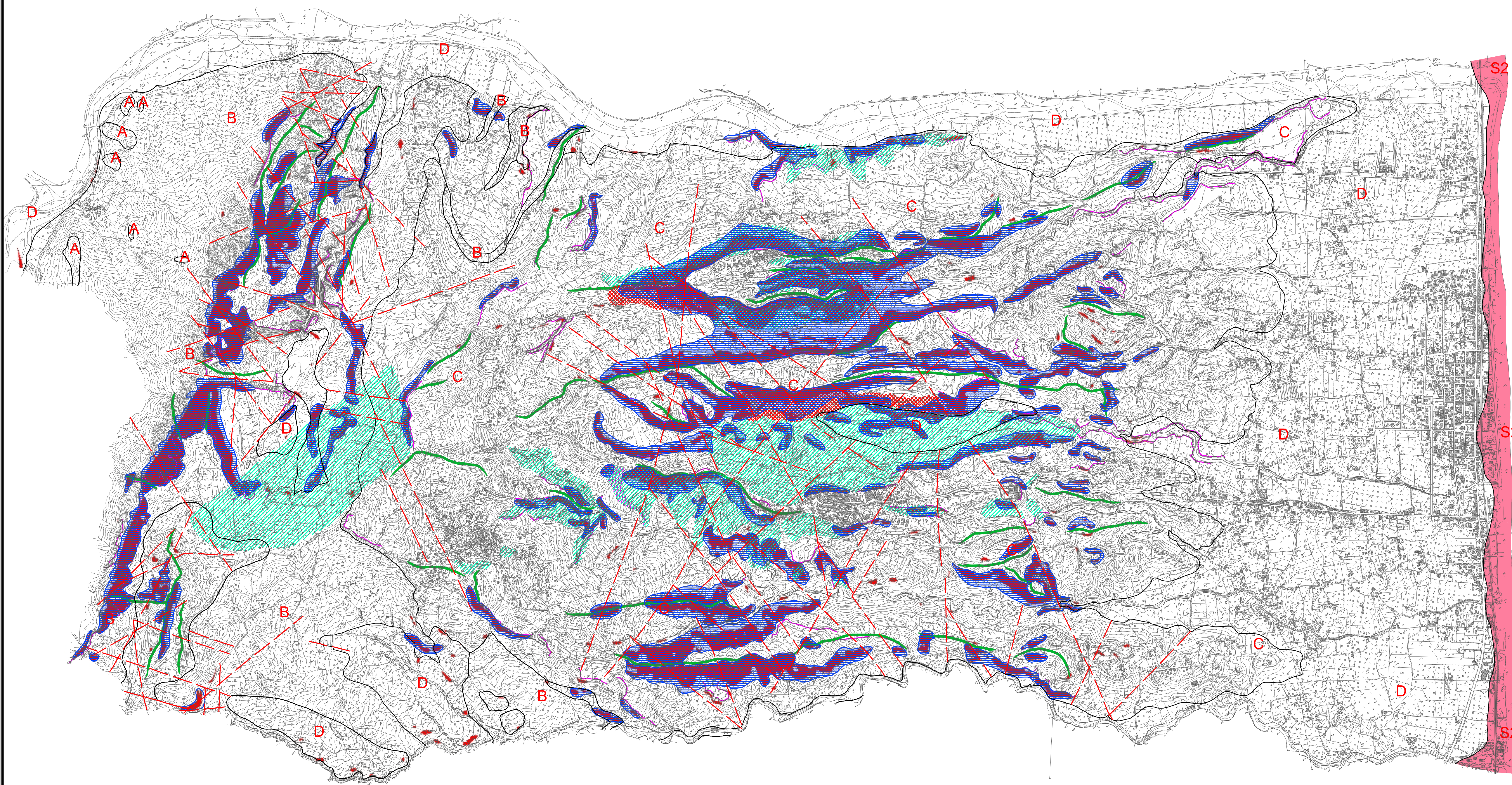
- Aree con bassa soggiacenza della falda (pericolo di liquefazione)
- Zone di cresta, dorsale
- Cigli morfologici con H > 10 m

SIMBOLI

- Faglia certa
- Faglia presunta

NOTA

L'attribuzione della categoria di sottosuolo prevalente è di natura puramente descrittiva e non adeguata ai fini progettuali. Si precisa altresì che, in carenza di informazioni di dettaglio, tutti i terreni della fascia costiera fino al limite dei livelli continui di falda sabbiosa con falda a bassa profondità, devono peraltro essere considerati potenzialmente suscettibili di liquefazione in caso di sisma. In fase di progettazione esecutiva degli interventi, l'accertamento del reale pericolo di liquefazione dovrà essere oggetto di specifiche indagini di riconoscimento e prove in situ, con il successivo riscontro tecnico-scientifico.



COMUNE DI ARIGLIANO
PROVINCIA DI REGGIO CALABRIA

PIANO STRUTTURALE
Studio della componente geologica
ai sensi dell'art. 20 della L.R. 11/2008

**CARTA DELLE AREE A
MAGGIORE PERICOLO
SISMICA**

SCALA: 1:10.000
GIUGNO 2008

TECNICI INCARICATI
Dr. Geol. Teodoro A. BATTAGLIA, Dr. Geol. Claudio BRUNO
ORDINE CALABRIA N. 374 ORDINE CALABRIA N. 118
Dr. Geol. Fabio STAFFIN, Dr. Geol. Teresa PELLE
ORDINE LOMBARDA N. 886 ORDINE CALABRIA N. 988

IL RESP. DEL PROCEDIMENTO Visto: IL SINDACO